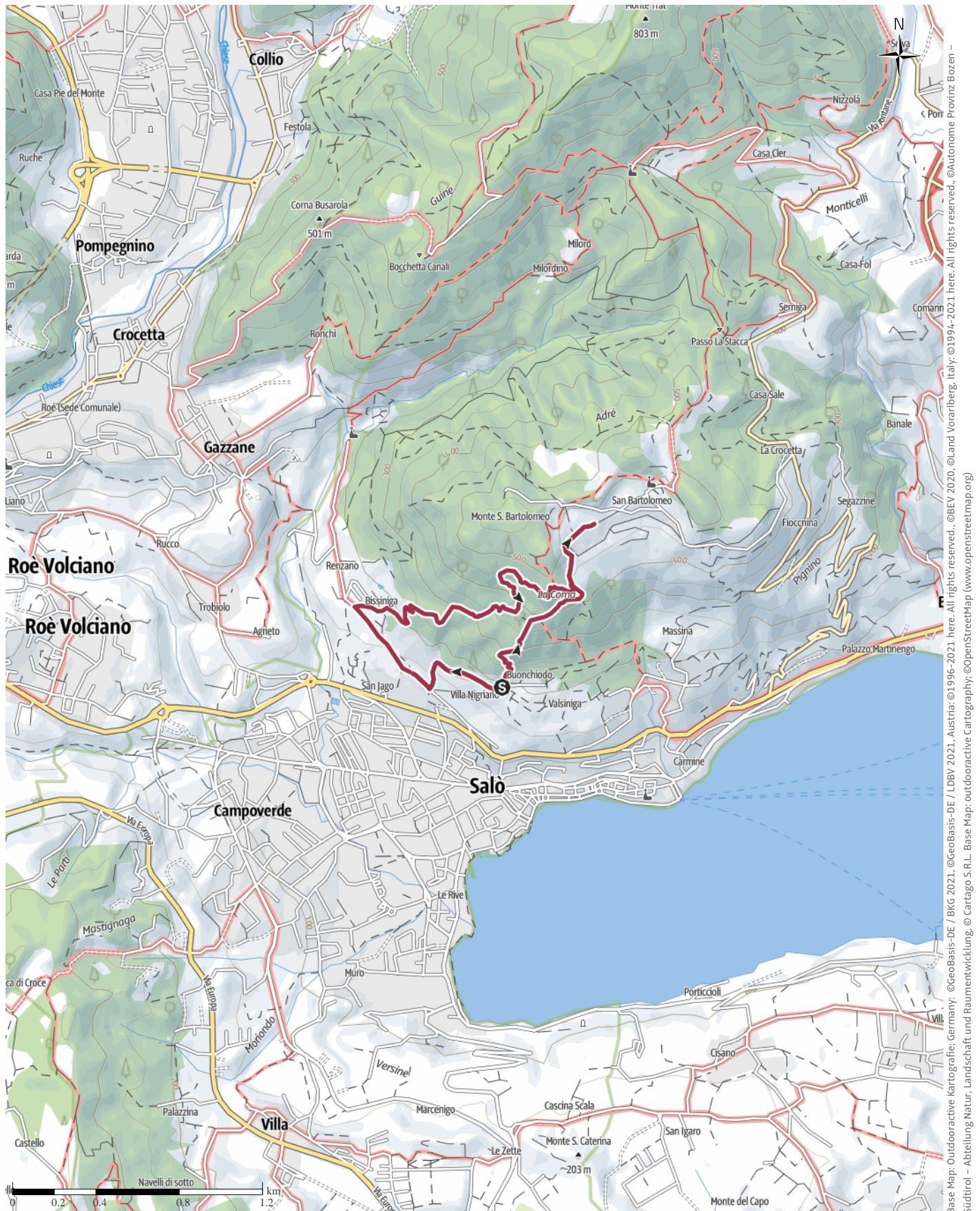


# Da Salò a San Bartolomeo e la croce di Salò

↔ 5.4 km | ⌚ 2:15 h | ▲ 461 m | ▼ 522 m | Difficulty moderate



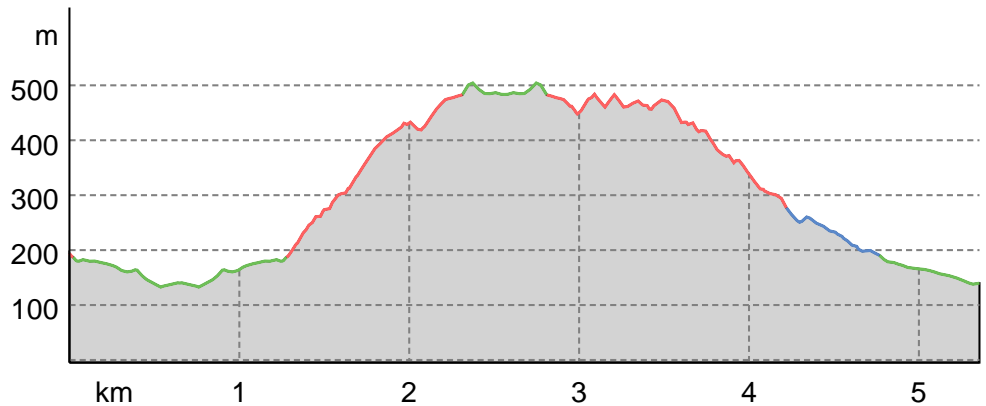
Base Map: Outdooractive Kartografie; Germany: ©GeoBasis-DE / LDBV 2021, Austria: ©1996-2021 here. All rights reserved. ©BBEV 2020, ©Land Vorarlberg, Italy: ©1994-2021 here. All rights reserved. ©Autonome Provinz Bozen - Südtirol - Abteilung Natur, Landschaft und Raumentwicklung, ©Cartago S.R.L. Base Map: outdooractive Cartography, ©OpenStreetMap (www.openstreetmap.org)

# Da Salò a San Bartolomeo e la croce di Salò

## Road surface

Dirt road	0.5 km
Way	2.3 km
Path	2.5 km

## Elevation profile



## route data

### Hiking route

Distance	↔	5.4 km
Duration	🕒	2:15 h
Ascent	▲	461 m
Descent	▼	522 m

Difficulty: moderate

Stamina: ●●●●●

Technique: ●●●●●

Altitude: 504 m / 133 m

## Best time of year

JAN | FEB | MAR  
 APR | MAY | JUN  
 JUL | AUG | SEP  
 OCT | NOV | DEC

## Ratings

Authors: ●●●●●

Experience: ●●●●●

Landscape: ●●●●●

Community: ●●●●●

## More route data



Camping Europa Silvella  
 Update: April 05, 2022

Da Salò a San Bartolomeo passando dalla croce di Salò / From Salò to San Bartolomeo via the cross of Salò / Von Salò nach San Bartolomeo über das Kreuz von Salò

Uno dei percorsi più noti tra chi abita la zona del basso Lago - La Croce di Salò - è anche il punto panoramico dove la vista spazia su tutta la parte sud del Lago, in particolare sul Golfo di Salò. Il nostro consiglio è di lasciare la macchina in via Renzano dove troverai appositi spazi auto; qualora fossero tutti occupati si può parcheggiare a ridosso della strada che sale. Una volta partito in via Renzano giungi fino a via Valsiniga dove inizierà una breve ma ripida salita, dopo poco più di 500 metri potrai imboccare la strada sterrata che troverai alla tua sinistra ed addentrarti nella natura attraverso le colline di Salò. Il percorso si presenta

abbastanza ripido e consigliamo quindi calzature con una suola adatta al fondo e, se li avete, i bastoncini da trekking che vi possono aiutare a superare i tratti più ripidi. Vi attende infatti un dislivello di 400 metri che si snoda in poco meno di 2 Km. La fatica sarà ricompensata dai meravigliosi panorami e dalle invidiabili foto panoramiche che da qui potrete scattare! Una volta arrivati in cima seguite le indicazioni per San Bartolomeo e la sua chiesetta, un posto immerso nel verde e nella tranquillità dove riprendere fiato e godere della serenità del posto. Da qui si procede ancora con dolci dislivelli fino alla Croce di Salò, punto di arrivo di questo trekking. Giunto alla Croce potrai scendere dalla variante 216B, leggermente più impervia del percorso in salita ma comunque non pericolosa; ti ricongiungerai nuovamente al punto di partenza in via Renzano. Durata escursione è circa 1h30m

GB

One of the best-known routes among those who live in the lower lake area - La Croce di Salò - is also a panoramic point where the view sweeps over the entire southern part of the lake, in particular the Gulf of Salò.

## Da Salò a San Bartolomeo e la croce di Salò

Our advice is to leave your car in Via Renzano where you will find dedicated parking spaces; if they are all occupied, you can park close to the road going uphill.

Once you have left via Renzano, you will reach via Valsiniga, where a short but steep climb begins. After a little more than 500 metres, you can take the dirt road on your left and enter into the countryside through the hills of Salò.

The route is quite steep and we therefore recommend footwear with soles suitable for the ground and, if you have them, trekking poles that can help you overcome the steepest sections.

A 400-metre difference in altitude awaits you in just under 2 km. The effort will be rewarded by the wonderful views and enviable panoramic photos that you can take from here!

Once at the top, follow the signs for San Bartolomeo and its small church, a place surrounded by greenery and tranquillity where you can catch your breath and enjoy the serenity of the place.

From here you proceed with gentle gradients until you reach Croce di Salò, the arrival point of this trek.

Once at the crossroads, you can descend by the 216B alternative route, which is slightly more difficult than the uphill route but not dangerous; you will then rejoin the starting point in Via Renzano.

Estimated hiking time: 1h30m

D

Eine der bekanntesten Routen für die Bewohner des unteren Seegebiets - La Croce di Salò - ist auch ein Aussichtspunkt, von dem man den gesamten südlichen Teil des Sees und insbesondere den Golf von Salò überblicken kann.

Wir raten Ihnen, Ihr Auto in der Via Renzano zu parken, wo es spezielle Parkplätze gibt; sollten diese belegt sein, können Sie in der Nähe der bergauf führenden Straße parken.

Sobald Sie die Via Renzano verlassen haben, erreichen Sie die Via Valsiniga, wo ein kurzer, aber steiler Anstieg beginnt. Nach etwas mehr als 500 Metern können Sie den unbefestigten Weg zu Ihrer Linken nehmen und in die Landschaft der Hügel von Salò eintauchen.

Der Weg ist ziemlich steil, daher empfehlen wir Ihnen Schuhe mit für den Boden geeigneten Sohlen und, wenn Sie welche haben, Trekkingstöcke, mit denen Sie

die steilsten Abschnitte überwinden können.

Auf knapp 2 km erwartet Sie ein Höhenunterschied von 400 Metern. Die Anstrengung wird durch die herrliche Aussicht und die beneidenswerten Panoramafotos belohnt, die Sie von hier aus machen können!

Oben angekommen, folgen Sie den Hinweisschildern nach San Bartolomeo und seiner kleinen Kirche, einem Ort, der von Grün und Ruhe umgeben ist, wo Sie verschnauften und die Gelassenheit des Ortes genießen können.

Von hier aus geht es mit leichten Steigungen weiter bis zum Croce di Salò, dem Zielpunkt dieser Wanderung.

An der Kreuzung kann man auf der Alternativroute 216B absteigen, die etwas schwieriger ist als die Aufstiegsroute, aber nicht gefährlich, und erreicht dann wieder den Ausgangspunkt in Via Renzano.

Geschätzte Wanderzeit: 1h30m

### Takeaway route for iPhone and Android



Scan QR code, save this route offline, share with friends and more...

Website

<https://out.ac/17hoEi>